



Kerų kerai



# PASAKA TAMPA TIKROVE





# NAUJA MAŽAAUKŠČIŲ NAMŲ GYVENVIETĖ II ETAPAS



Kerų kerai



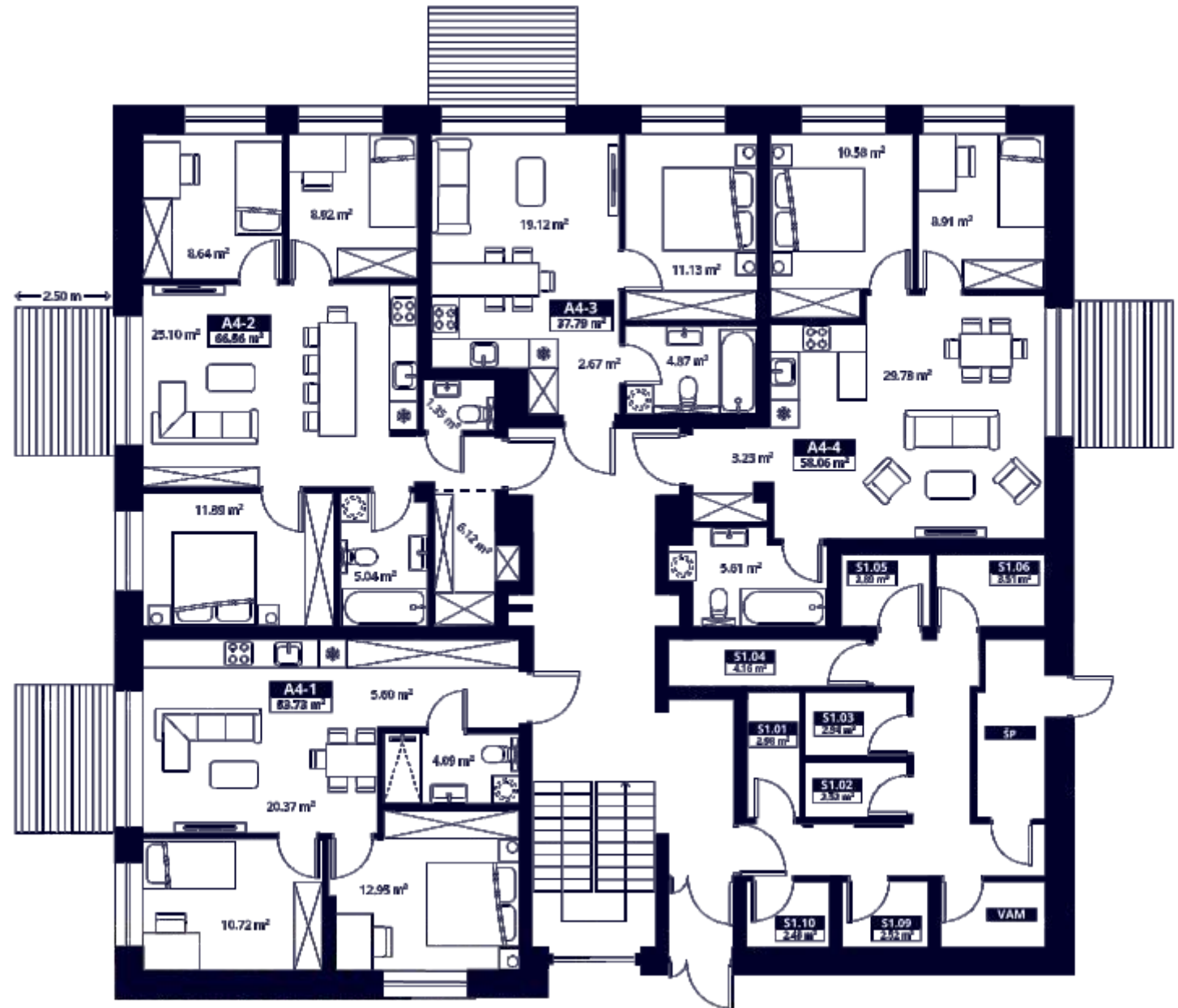


Gyvasis vanduo



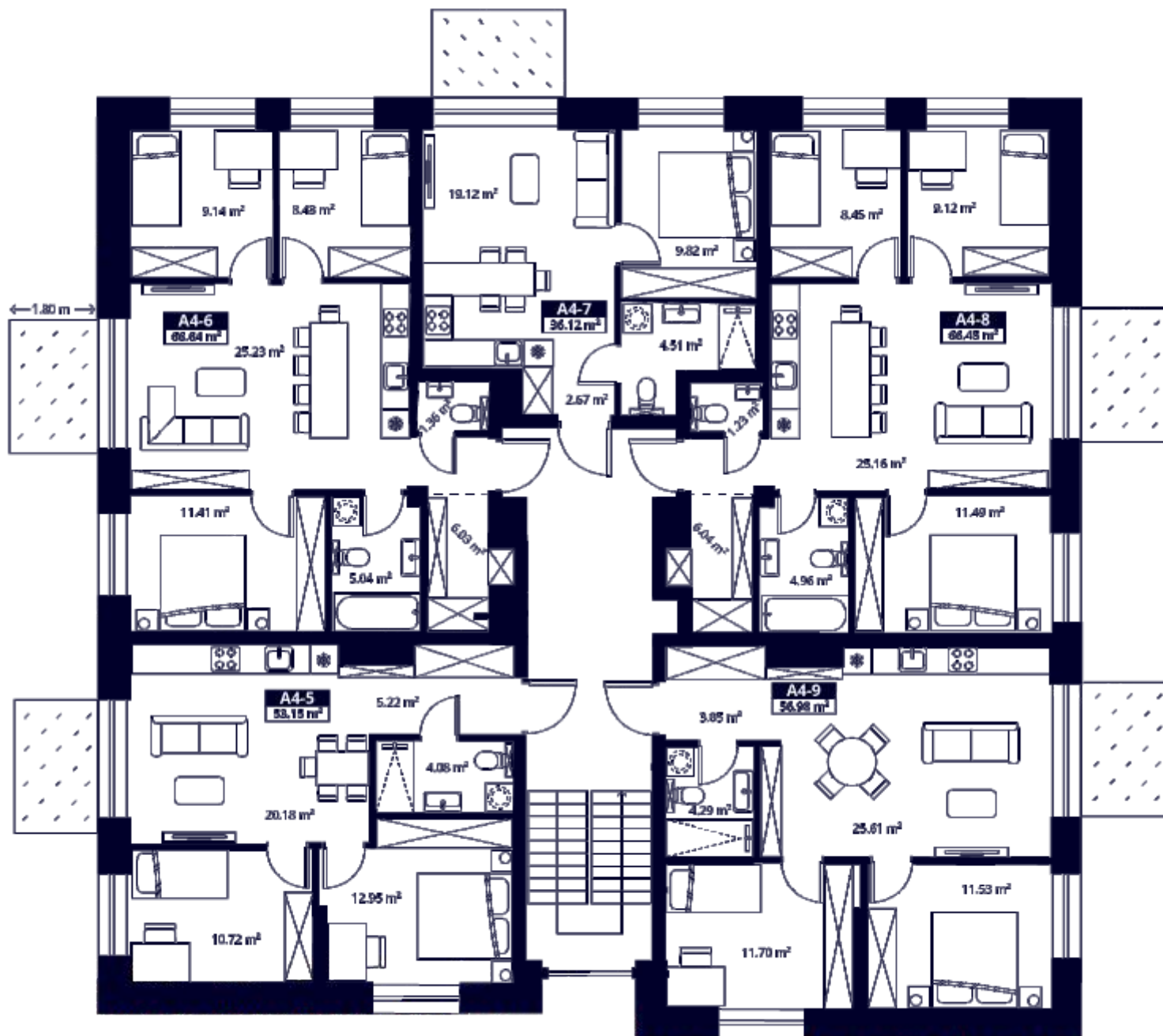


Gyvasis vanduo



A4  
I AUKŠTO  
PLANAI



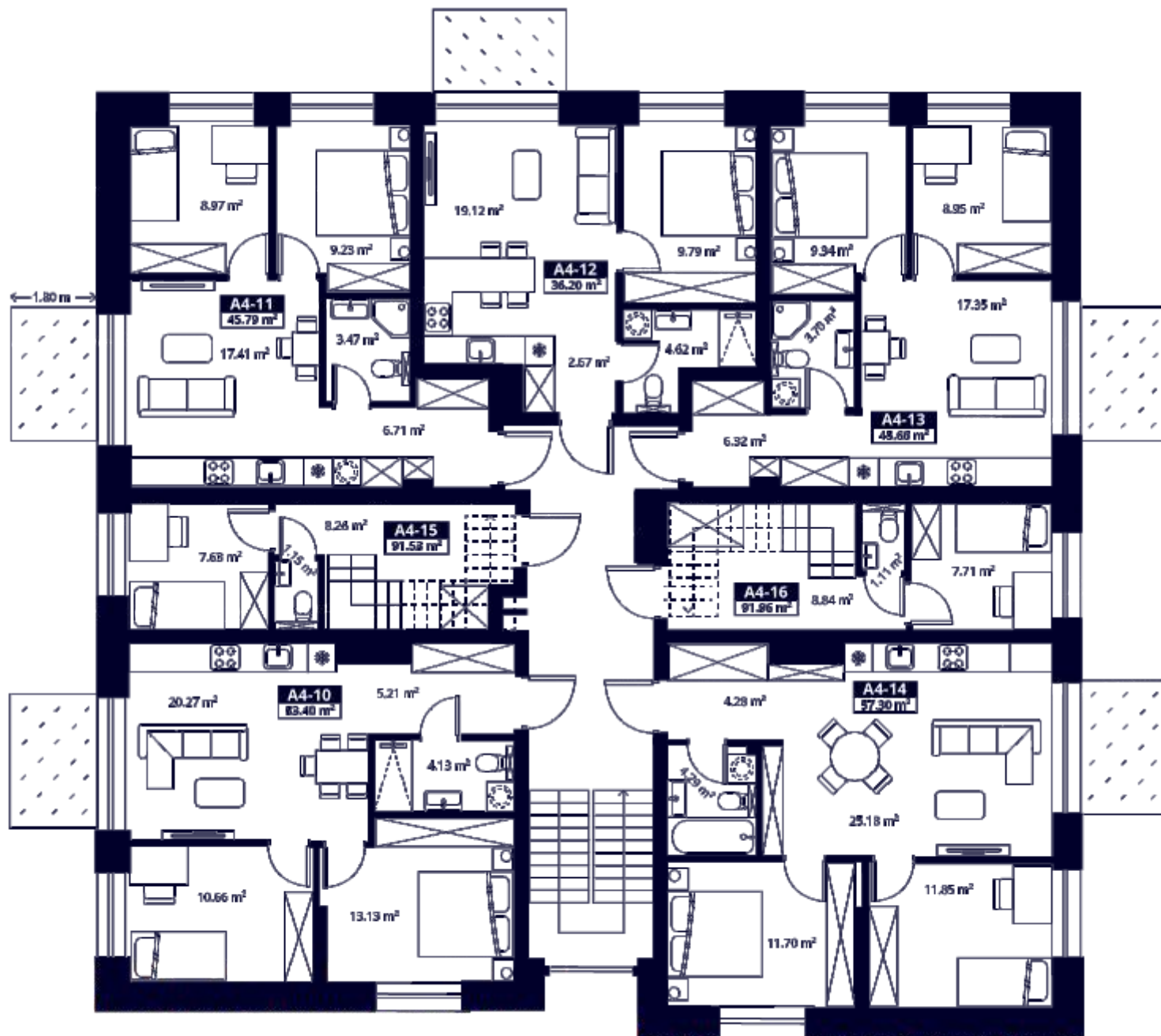


  
 Gyvasis vanduo

**A4**  
**II AUKŠTO**  
**PLANAI**

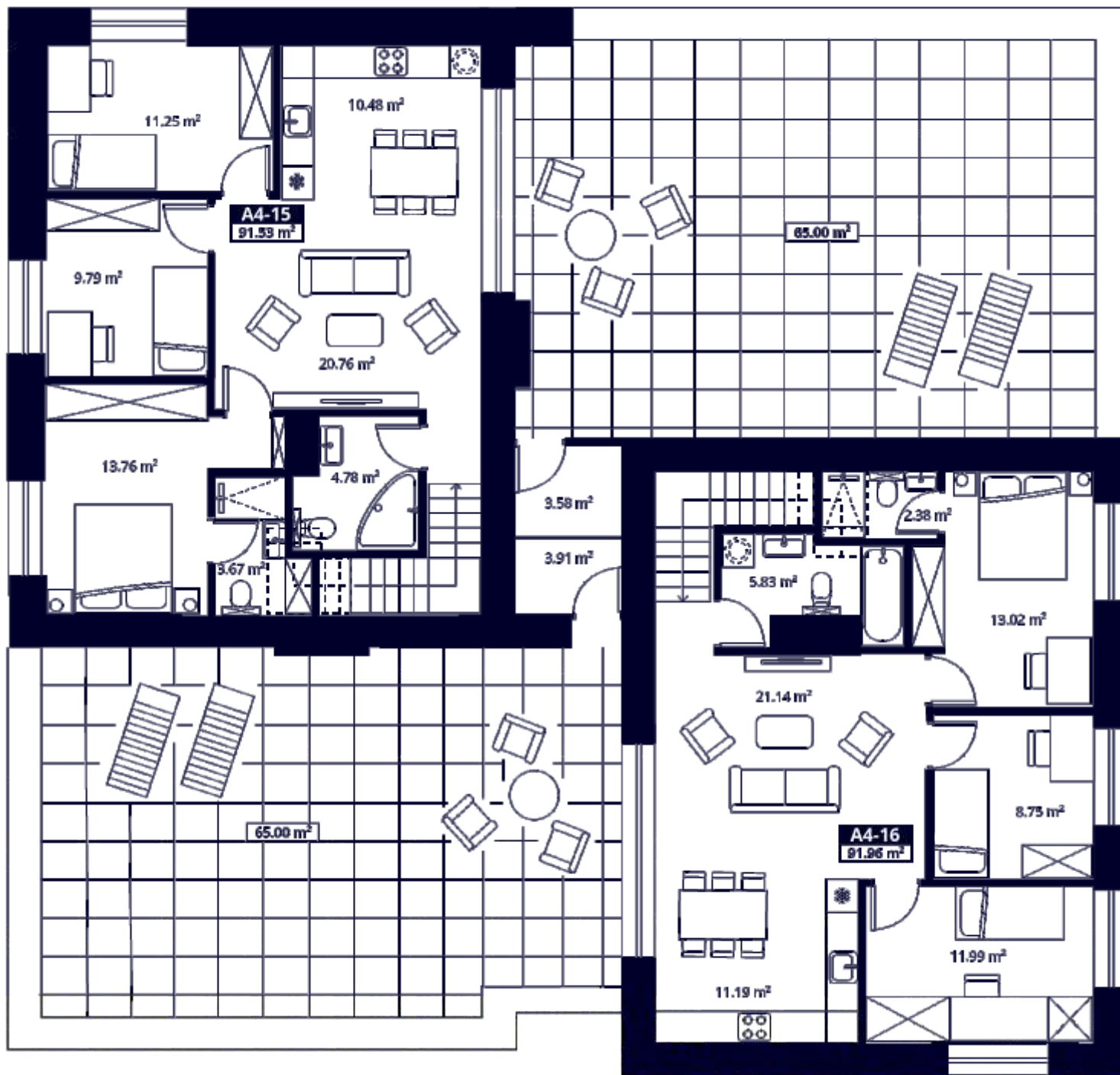


Gyvasis vanduo



A4  
III AUKŠTO  
PLANAI





Gyvasis vanduo

A4  
MANSARDOS  
PLANAI



Gyvasis vanduo

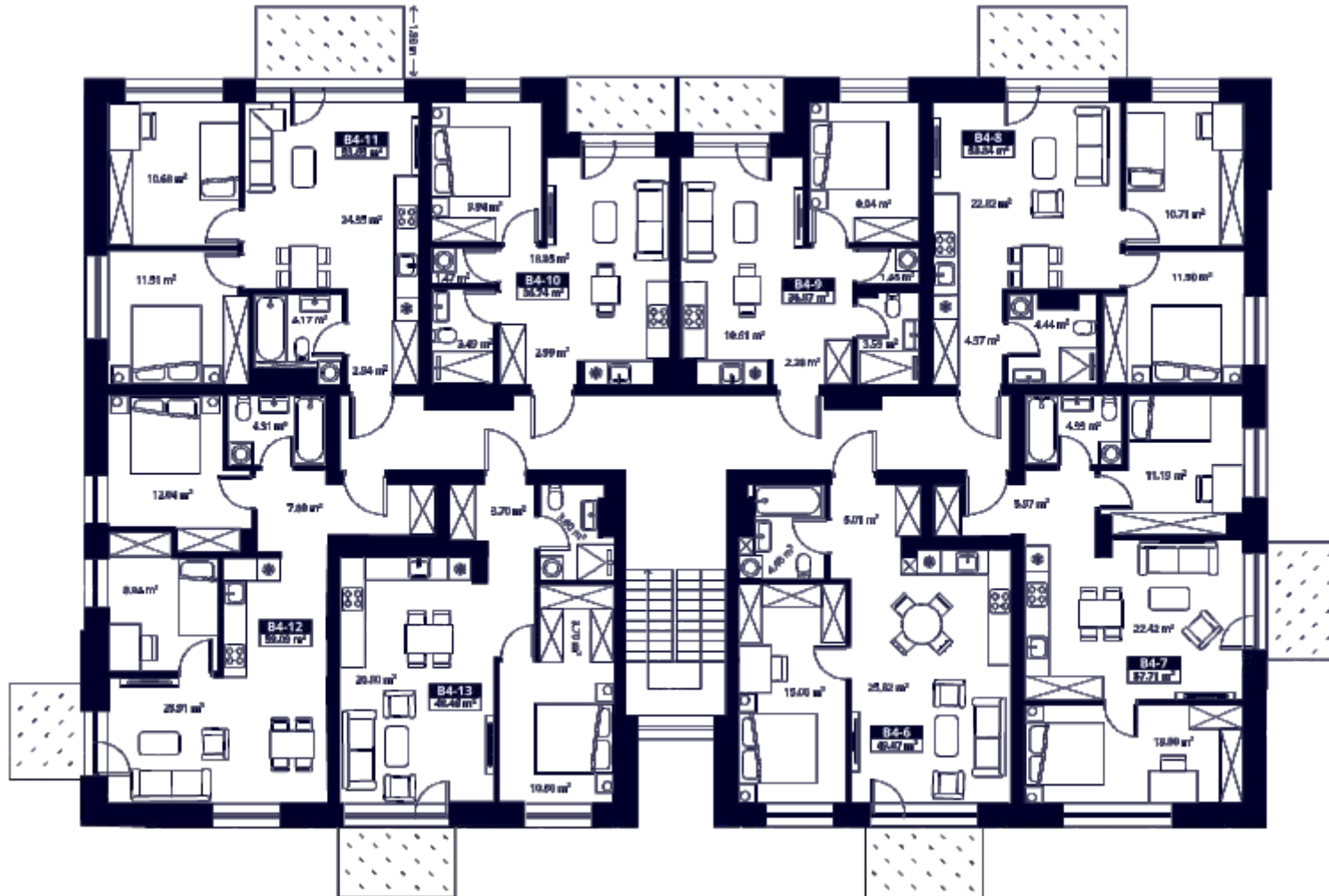


# B4 I AUKŠTO PLANAI





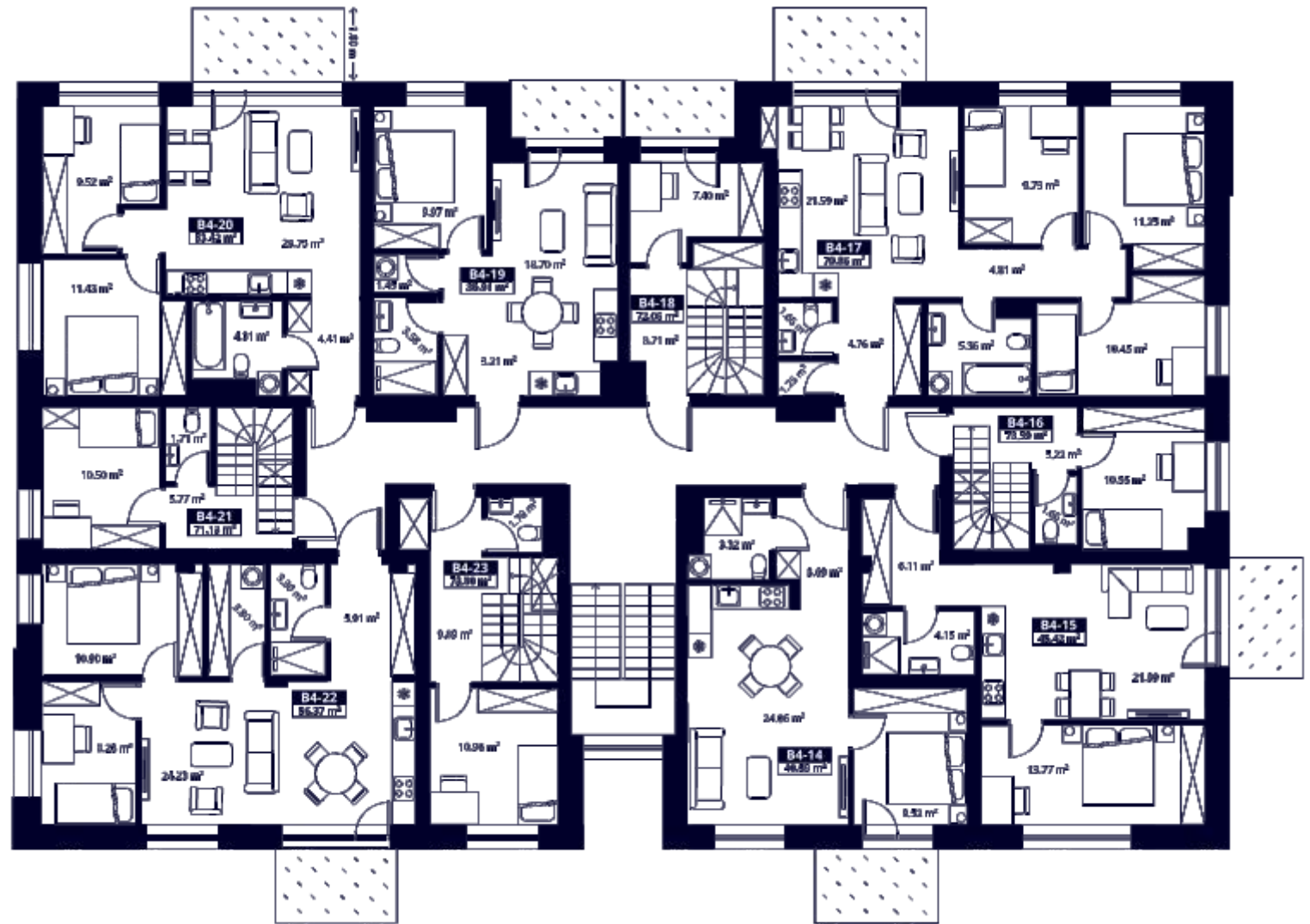
Gyvasis vanduo



**B4  
II AUKŠTO  
PLANAI**

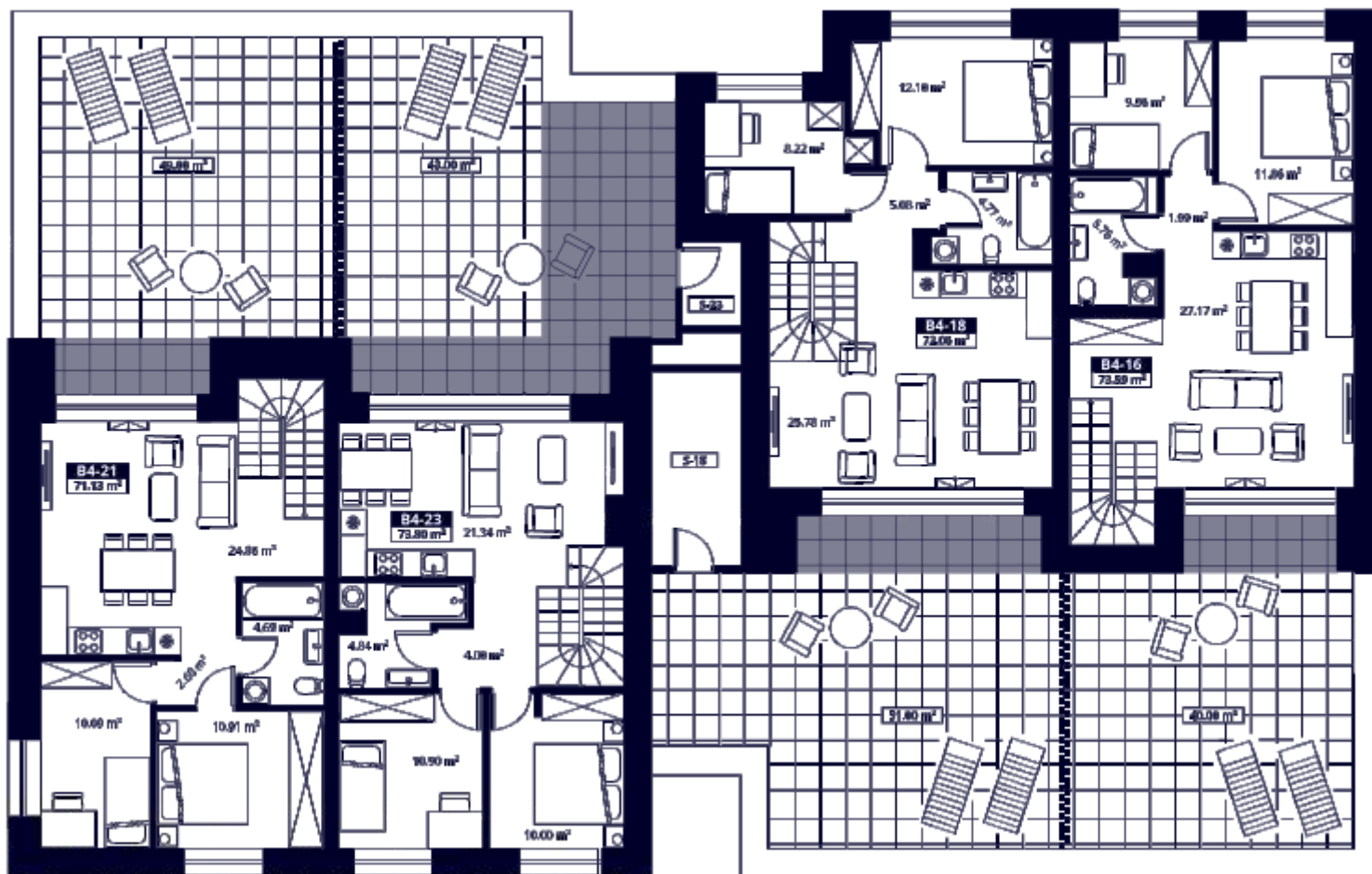


Gyvasis vanduo



B4  
III AUKŠTO  
PLANAI





  
 Gyvasis vanduo

**B4**  
**MANSARDOS**  
**PLANAI**



Gyvasis vanduo

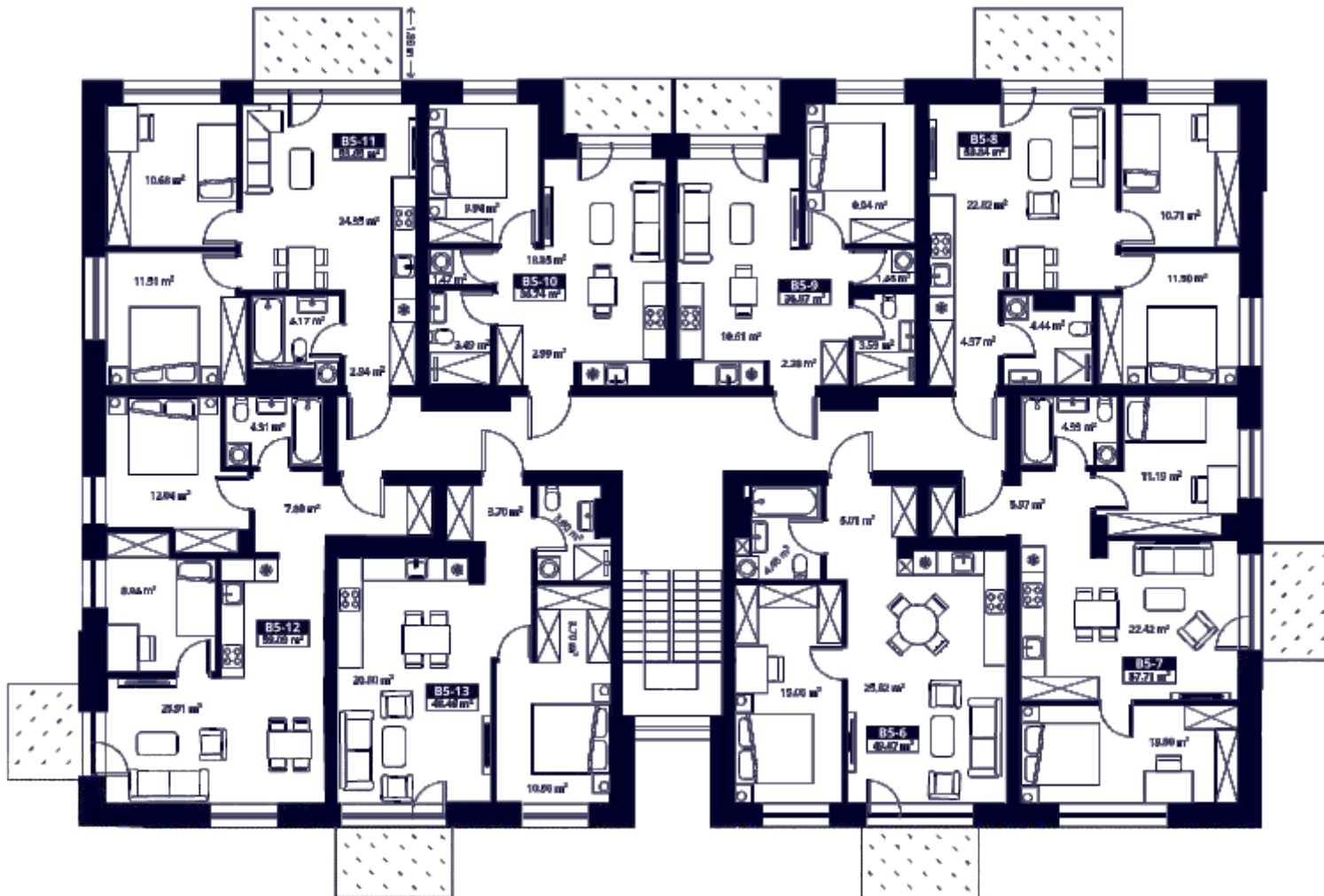


# B5 I AUKŠTO PLANAI



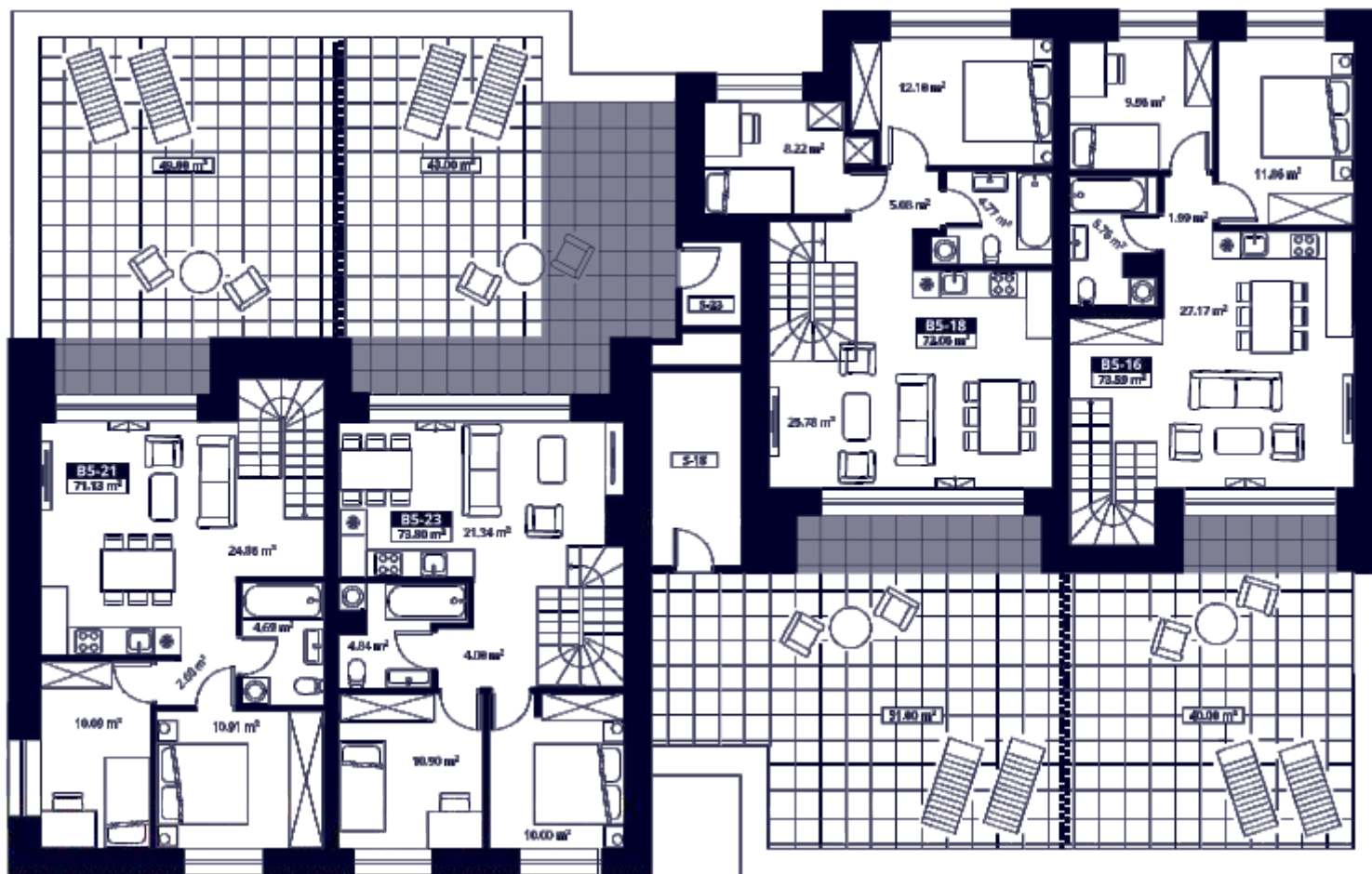


Gyvasis vanduo



**B5**  
**II AUKŠTO**  
**PLANAI**





  
 Gyvasis vanduo

**B5  
 MANSARDOS  
 PLANAI**











Sukurta  
in real

LAZDYNĖLIAI

VILKPĖDĖ

NAUJAMIESTIS

SENAMIESTIS

Oso g.

Geležinio vilko g.

Zemaišės g.

Nagarduko g.

Kauno g.

Švirgalių g.

Tūkstantmečio g.

Savanorių pr.

2 km

3 km

Bartų g.

Burbiskų g.

Eišėkų pl.



Bartų g. 11, Vilnius | +370 661 01 119 | info@kerukerai.lt | www.kerukerai.lt